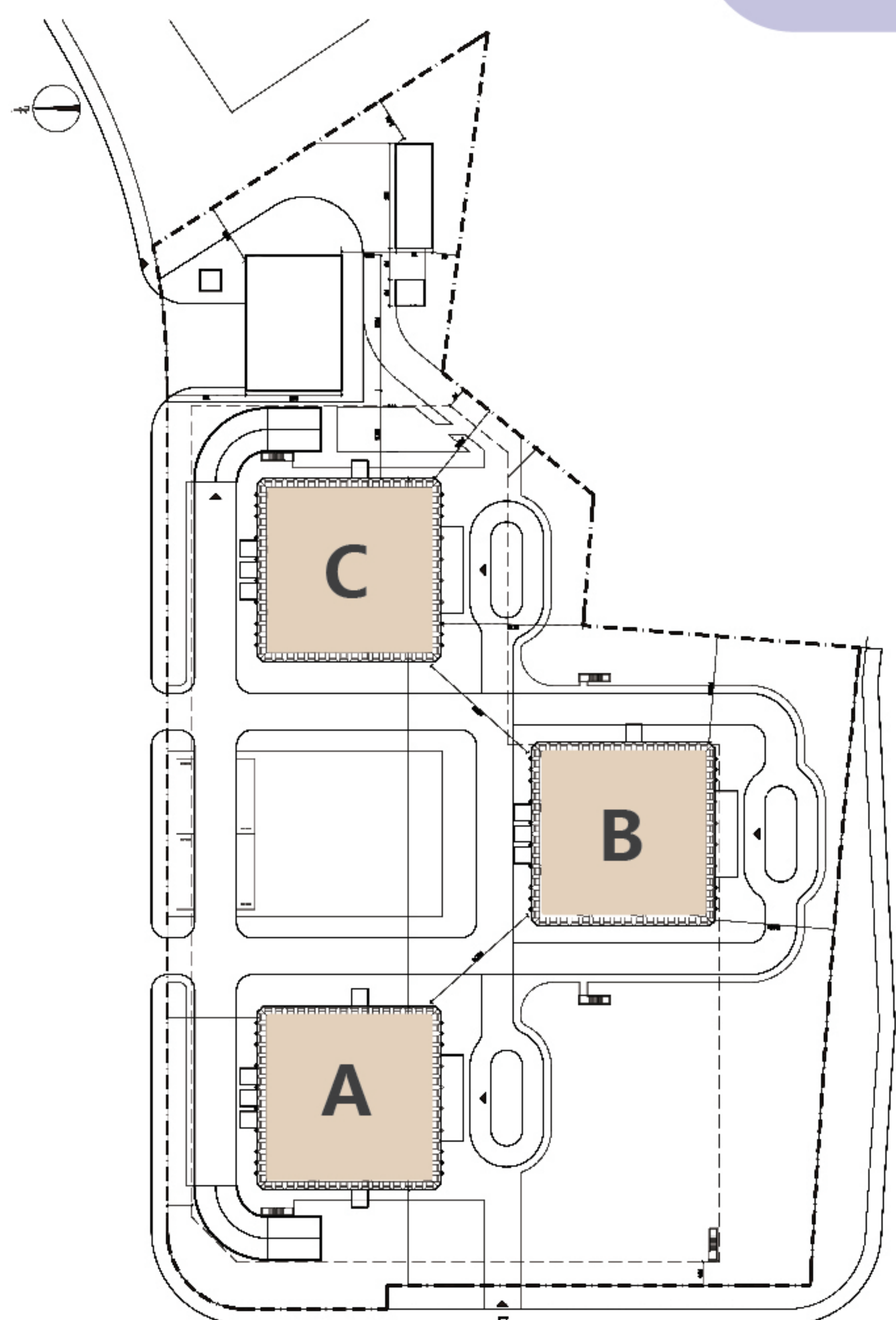




临港松江



临港松江 信创中心



总用地面积: 22159平方米
出入口: 2个
总建筑面积: 75687.69平方米
容积率: 2.0
绿化率: 20%
机动车停车位: 444辆
非机动车停车位: 776辆

Land area: 22159 m²
Entrance: 2
Total building area: 75687.69 m²
Volume rate: 2.0
Greening rate: 20%
Car parking space: 444
Non motor vehicle parking space: 776

技术参数 / Technical parameters

A#

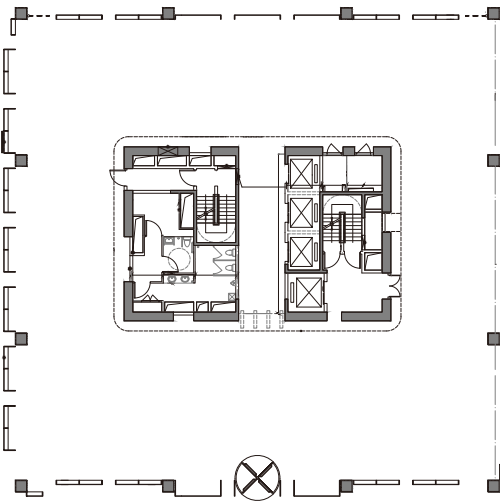
建筑面积 Construction area	13635.44m ²
层数 Number of Layers	12层
建筑高度 Building height	78.35m
一层层高 Layer height	10.4m
一层层高 Layer height	4.5m
二-十一层层高 Layer height	5.2m
十二层层高 Layer height	7.9m
承重 Bearing	300kg/m ²
供电 Power distribution	80 (W/m ²)
电梯数量 Number of Elevators	客梯*3/货梯*1
轿厢尺寸 W*D*H	客梯:1750×1800×2800/货梯: 2000×1800×2800
电梯载重 Elevator load	客梯1.35T/货梯1.6T



平面图 / The floor plan

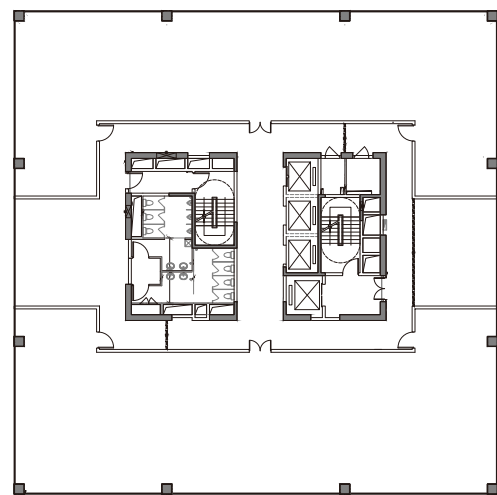


一层



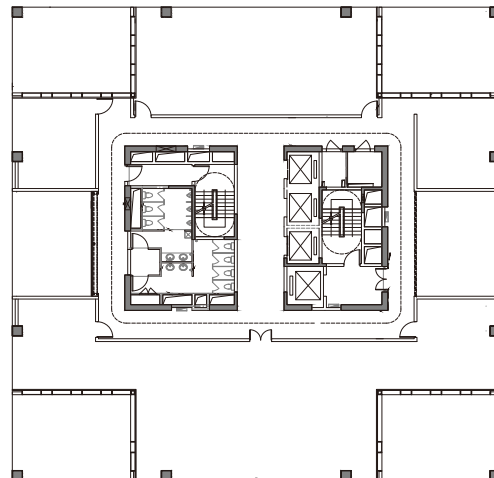
本层建筑面积: 1238.12m²

二-五层



单层建筑面积: 1155.96m²

六层



本层建筑面积: 809.9m²

* 本户型图所标尺寸为暂估尺寸, 交房尺寸以合同约定为准。

技术参数 / Technical parameters

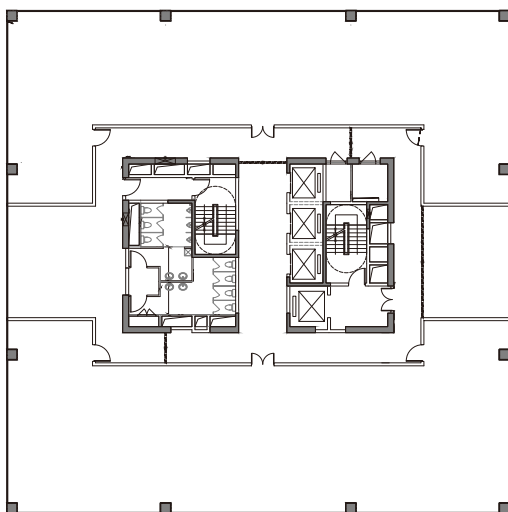
A#

建筑面积 Construction area	13635.44m ²
层数 Number of Layers	12层
建筑高度 Building height	78.35m
一层层高 Layer height	10.4m
一层夹层 Layer height	4.5m
二-十一层层高 Layer height	5.2m
十二层层高 Layer height	7.9m
承重 Bearing	300kg/m ²
供电 Power distribution	80 (W/m ²)
电梯数量 Number of Elevators	客梯*3/货梯*1
轿厢尺寸 W*D*H	客梯:1750×1800×2800/货梯: 2000×1800×2800
电梯载重 Elevator load	客梯1.35T/货梯1.6T



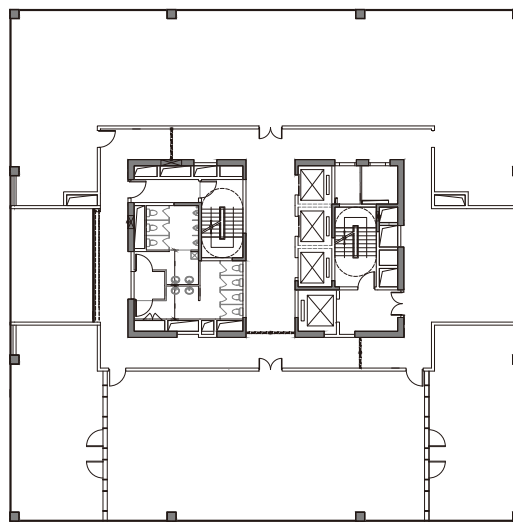
平面图 / The floor plan

七-十一层



单层建筑面积: 1155.96m²

十二层



本层建筑面积: 1009.78m²

技术参数 / Technical parameters

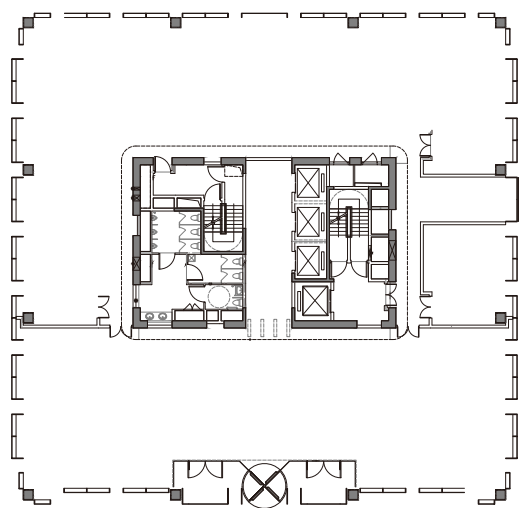
B#

建筑面积 Construction area	13508.57m ²
层数 Number of Layers	11层
建筑高度 Building height	69.35m
一层层高 Layer height	10.4m
一层夹层 Layer height	4.5m
二-九层层高 Layer height	4.5m
十-十一层层高 Layer height	7.9m
承重 Bearing	300kg/m ²
供电 Power distribution	80 (W/m ²)
电梯数量 Number of Elevators	客梯*3/货梯*1
轿厢尺寸 W*D*H	客梯:1900×1400×2800/货梯: 2000×1800×2800
电梯载重 Elevator load	客梯1.35T/货梯1.6T



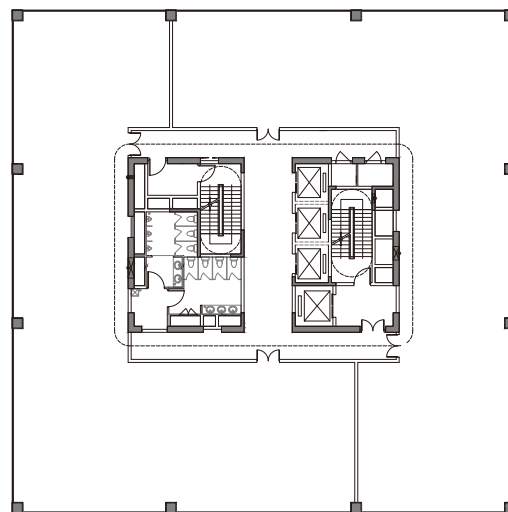
平面图 / The floor plan

一层



本层建筑面积: 1238.12m²

二-十一层



单层建筑面积: 1155.96m²



技术参数 / Technical parameters

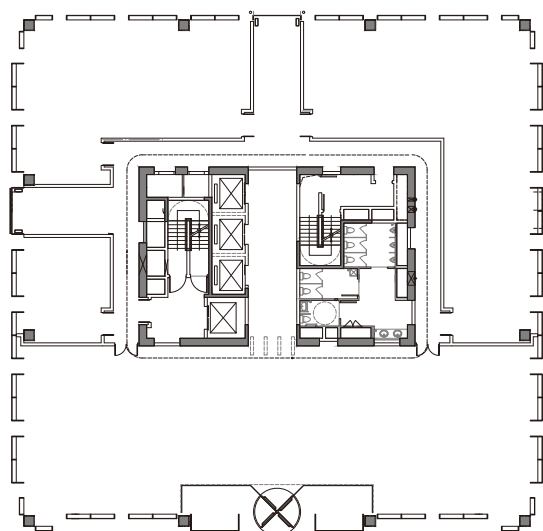
C#

建筑面积 Construction area	15820.49m ²
层数 Number of Layers	13层
建筑高度 Building height	78.35m
一层层高 Layer height	10.4m
一层夹层 Layer height	4.5m
二-十一层层高 Layer height	4.5m
十二-十三层层高 Layer height	7.9m
承重 Bearing	300kg/m ²
供电 Power distribution	80 (W/m ²)
电梯数量 Number of Elevators	客梯*3/货梯*1
轿厢尺寸 W*D*H	客梯:1900×1400×2800/货梯: 2000×1800×2800
电梯载重 Elevator load	客梯1.35T/货梯1.6T



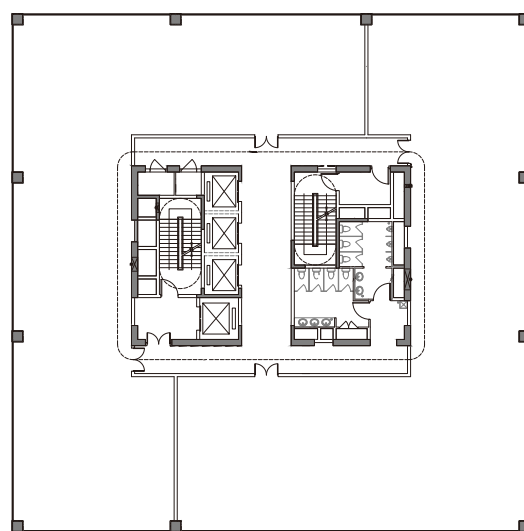
平面图 / The floor plan

一层



本层建筑面积: 1218m²

二-十三层



单层建筑面积: 1155.96m²





地址：上海市松江区莘砖公路518号临港松江科技城
电话：021-6776 6666